

# AGA REIMEI

令和9年度  
学校案内



AGA REIMEI SCHOOL GUIDE 2027

普通科・地域探究コース



新潟県立阿賀黎明高等学校

## ❖ スクール・ミッション (社会的役割等) ❖

【コミュニティ・スクールとして、地域と協働し、地域を共につくる人材を育成する学校】

- ・ コミュニティ・スクールとして、教育活動の様々な場面において地域との連携・協働を進め、地域への愛着を醸成し、将来、地域を共につくる人材を育成する。
- ・ 豊かな自然環境と多様な交流のもと、自らの健全な成長と人格の完成を目指し、学校の教育活動を通じて、教養を深め、人間性を磨き、社会に貢献しようとする生徒を育成する。

## ❖ スクール・ポリシー ❖

### 1 グラデュエーション・ポリシー (育成を目指す資質・能力に関する方針)

- ① 自分と社会の関係性を見つめ、他と協働しながら取り組む力を育成します。
- ② 複雑化する社会や地域に関心を持ち、様々な考えを受け入れる力を育成します。
- ③ 好奇心をもって自ら学び続け本質を見極めようとする姿勢と力を育成します。

### 2 カリキュラム・ポリシー (教育課程の編成及び実施に関する方針)

- ① あらゆる進路に対応できるカリキュラムを設定します。
- ② 少人数制により個々にあったきめ細かな指導を行います。
- ③ 地域と連携し、地域資源を活用した教育活動を行います。
- ④ 生徒が興味をもった題材を地域の大人が伴走しながら探究するプロジェクト学習に取り組みます。

### 3 アドミッション・ポリシー (入学者の受入れに関する方針)

- ① 地域の活性化に興味を持ち、学びを深めたいという意欲をもつ生徒
- ② 個性を認め合い、他者と協働して粘り強く努力する生徒
- ③ 主体的な探究意欲にあふれ、積極的に学習に取り組む生徒

中学生のみなさんへ



## 「小さな学校でたくさんの思い出を」

生徒会長 内田 偉太

みなさん、こんにちは。阿賀黎明高校は、人数こそ多くはありませんが、その分「全員が主役」になれる場所です。全校生徒が顔見知りで、学年を越えて名前を呼び合い、困ったときには誰かがすぐに気づいて手を差し伸べる。そんな家族のような温かさがここには流れています。

生徒会では、自分たちの手で「最高に盛り上がる瞬間」を作り出そうとしています。例えば、今年の文化祭では、校内を巡りながら学校の魅力を発見する「クイズスタンプラリー」を企画しました。準備期間は試行錯誤の連続でしたが、当日に参加者の皆さんが校内を駆け回る姿を見たとき、私たちは「自分たちの手で学校を動かしている」という大きな手応えを感じました。これは、ひとりのアイデアが形になり、学校全体が一つになって盛り上がった最高の思い出です。

これからも、みんながワクワクする行事をたくさん計画していきます。少人数だからこそ、一人ひとりの声がしっかりと届き、「やってみたい」という小さな種が、みんなを巻き込む大きなイベントに育つチャンスがあります。まだ誰も見たことがない新しい行事を、次はみなさんと一緒に計画できる日を楽しみにしています。

春、みなさんに会えることを、在校生一同、心から待っています。



# 阿賀黎明高校の1年



## 入学式・対面式

新入生が学校生活をスタートするための大事な行事です。希望や不安、期待や夢を持ちながら生活を始める1年生を上級生が温かく迎えます。



華道部



## 黎明祭(文化祭)

毎年2学期に行われ、地域学や総合的な探究の時間で学んだ成果を発表します。部活動ごとの展示やステージ発表もあります。地域の飲食店の方に協力してもらい、マルシェも開催しています。



## 3学期

- 卒業式
- 学年末考査
- スキー授業

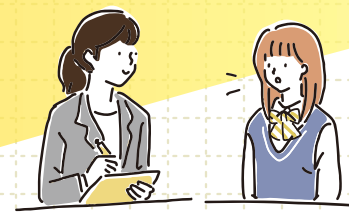


卒業式



総合的な探究の時間

## 2学期



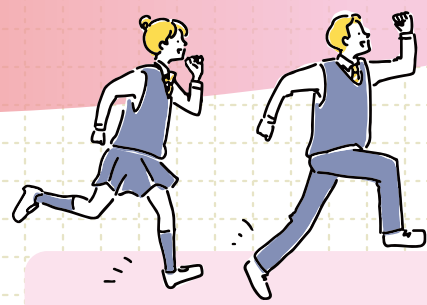
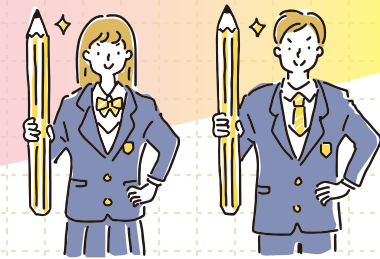
スキー授業



球技大会 (バレーボール)

- 球技大会
- 修学旅行
- 期末考査
- 黎明祭(文化祭)
- 中間考査
- 避難訓練
- 福祉体験

## 1学期



## 体育祭

入学してから行われる最初の学校行事です。全校が2チームに分かれて、さまざまな競技や応援ダンスなどで競います。昨年は生徒会企画で「タイヤ取り」を実施しました。男女ともに白熱した戦いでとても盛り上がりました。



## ボート部(ローイング)インターハイ出場!



## 修学旅行

大阪ではお笑いの舞台に圧倒され、お好み焼き作りではみんなでワイワイ盛り上がりました。京都では、歴史の重みを感じる金閣寺の美しさに感動!(写真で見ると金色でした)その土地ならではの文化に触れ、仲間と一緒に過ごした三日間は高校生活の最高の宝物です。



## 部活動

### 運動部

- ボート（ローイング）
- 陸上競技
- 室内競技

### 文化部

- 美術
- 華道
- 英語



### ボート部 (ローイング)

大会で好成績を残せるよう、一丸となって日々練習に励んでいます。ボートで川を進んだ時に得られる爽快感はここでしか味わえません。皆さんも私たちボート部と一緒に最高の思い出を作りましょう。

### 華道部

私たちは、季節の花に触れながら、楽しく活動しています。初めて生け花に挑戦する人にも、先生や先輩が丁寧に教えてくれるので安心です。花を生ける時間は心が落ち着き、自分と向き合える大切なひとときです。完成した時は達成感が格別です。花のある素敵な時間を私たちと一緒に過ごしてみませんか。

## 地域協働学習

### 地域学の実施

学校独自の教科「地域学」を設置

阿賀町の歴史と文化を学び、その特長や魅力を発信するとともに、地域の方々と連携し、地域活性化のための企画・立案や実践をとおして地域発展に貢献する。

### 阿賀町さいこうプロジェクト

「総合的な探究の時間」で実施

地元地域に関する課題を知り、その課題の解決に向けた探究の手法を身に付け、自らの進路実現等につなげることを目標とする。

### 探究活動での学び

阿賀黎明高校では「総合的な探究の時間」での取組を「阿賀町さいこうプロジェクト」と名付け、地域に関する課題研究を行っています。私が取り組んでいるプロジェクトは、高齢者サロンの活用についてです。サロンに来る高齢者の数を増やすにはどうしたらいいか、充実した活動とは何かを考え、防犯対策教室を思いつきました。警察署や社会福祉協議会の方の協力を得て準備をすすめました。活動内容を決めるのはとても大変でしたが、防犯に関するクイズ大会やカルタをしている時には、地域の方々の温かさが感じられ、達成感がありました。今後も参加して下さった方々に「良い機会になった」と思っていたけりよう、がんばっていきます。（3年女子）

## 教育課程（普通科 地域探究コース）

単位数	1	2	3	4	5	6	7	8	9	10	11	12	13	14	15	16	17	18	19	20	21	22	23	24	25	26	27	28	29	30
1年生	国語	現代の	言語文化		公共		数学Ⅰ		数学A		生物基礎		体育		保健		音楽Ⅰ		英語CⅠ		表現Ⅰ・	論理Ⅰ		家庭基礎		情報Ⅰ		総合探究	HR	
教養学類	2年生	論理国語	文学国語	地理総合	歴史総合	数学Ⅱ	地学基礎		体育		保健		英語CⅡ		基礎	ビジネス		情報処理		デザイン		フード		A※	地域学		総合探究	HR		
	3年生	論理国語	文学国語	経済・	政治・	数学Ⅱ	人間生活	科学と	体育		英語CⅡ		表現Ⅱ	論理・	ケシ	ビジネス・	観光	活用	ソフト		保育基礎		B※	地域学		総合探究	HR			
文理学類	2年生	論理国語	古典探究	地理総合	歴史総合	数学Ⅱ	数学B	地域学	物理基礎		化学基礎		体育		保健		英語CⅡ		表現Ⅱ	論理・						総合探究	HR			
	3年生	論理国語	古典探究	地理探究	日本史探究	文学国語	化学	理科総合※	政治・経済②	論理・表現Ⅲ②	数学Ⅲ	数学総合※	数学C	地域学	体育		英語CⅢ									総合探究	HR			

は選択科目 ○印の数字は単位数 ※印は学校設定科目

「総合探究」は「総合的な探究の時間」を表す

### 教養学類 主に専門学校（医療・看護系を除く）への進学、就職を希望する生徒のための学類

- 学校設定教科「地域学」で、阿賀町の特徴や魅力を題材にした探究活動を通して、自分と社会の関係性や地域の活性化等について学びます。
- 商業科目を多く履修し、各種検定試験を受け、資格を取得することができます。

### 文理学類 主に大学、短期大学、専門学校（医療・看護系）へ進学する生徒のための学類

- 普通教科を多く学び、大学進学のための基礎学力を身につけます。
- 個々の進路希望に応じて、科目を選択できるよう3学年では、選択履修して学ぶ科目が多く設置されています。

# 過去3年間の主な進路実績

## 大学・短大

新潟大学、山形大学、徳島大学、北九州市立大学、立正大学、大東文化大学、東京工科大、富山国際大、金沢工業大、日本福祉大学、大阪工業大学、三育学院大学、東京富士大学、新潟青陵大学短大

## 専門学校

新潟県農業大学校、大原簿記公務員法律、看護リハビリ新潟保健医療、新潟公務員専門学校、国際メディカル、新潟医療福祉カレッジ、新潟情報、新潟コンピュータ、国際ペットワールド、新潟理容美容、大阪テーマパーク

## 就職

日本郵便(株)、イオンリテール(株)、麒麟山酒造(株)、(有)山口重機建設、立川ブラインド工業(株)新潟工場、(有)竹村電工、(有)みやげ食品、(株)サカイ引越センター、新潟かがやき農業協同組合、自衛官

阿賀町の施設



**黎明学舎**  
(公営塾)



**緑泉寮**  
(学生寮)




## 阿賀町での暮らし

私は県外から阿賀黎明高校に入学しました。さまざまな地域から集まる学校なので、考え方もそれぞれで違ってきます。親しくなるのに時間がかかりましたが、その分結びつきが強くなったと感じています。

授業中は先生の話をしっかり聞いて真剣に勉強に取り組んでいます。なかでも地域学で発酵について学んだのが楽しくて、強く印象に残っています。グループに分かれて町内の糺屋さんに見学に行ったり、学校で実際に味噌を作ってみたりしました。一年後の完成が待ち遠しいです。

寮生活も楽しいことがたくさんあります。一緒にご飯を食べたりテレビゲームをしたりするのはもちろんですが、自分たちでイベントを企画し、みんなで楽しめます。新入生歓迎会や運動会、雪遊びなどをしました。私は阿賀町の自然が大好きなので、今年も川遊びをしたいです。 (3年寮生)

## 令和9年度入学者選抜 (予定) 募集定員40人

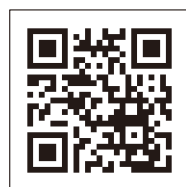
	学校設定枠	一般選抜
内 訳	「中学校での『総合的な学習の時間』等における地域と連携した活動」の実績が証明できる者12人	40人から学校設定枠の合格者を除いた人数
期 日	令和9年2月25日(木)	
選抜方法	・調査書(学習の記録)400点 ・学力検査(5教科)600点 ・志願理由書300点 の1300点満点で選抜	・調査書(学習の記録)400点 ・学力検査(5教科)600点 の1000点満点で選抜



**新潟県立阿賀黎明高等学校**  
〒959-4402 新潟県東蒲原郡阿賀町津川361番地1  
TEL/0254-92-2650(代表)



ホームページ



X



note